



KONYA

NECMETTİN ERBAKAN
ÜNİVERSİTESİ

2016 YILI

AHMET KELEŞOĞLU İLAHİYAT FAKÜLTESİ

FAALİYET RAPORU

İÇİNDEKİLER

BİRİM YÖNETİCİSİNİN SUNUŞU

İÇİNDEKİLER

I- GENEL BİLGİLER

A- Misyon ve Vizyon

B- Yetki, Görev ve Sorumluluklar

C- Birime İlişkin Bilgiler

1- Fiziksel Yapı

2- Örgüt Yapısı

3- Bilgi ve Teknolojik Kaynaklar

4- İnsan Kaynakları

5- Sunulan Hizmetler

6- Yönetim ve İç Kontrol Sistemi

D- Diğer Hususlar

II- FAALİYETLERE İLİŞKİN BİLGİLER

A- Mali Bilgiler

1- Bütçe Uygulama Sonuçları

B- Performans Bilgileri

1- Faaliyet ve Proje Bilgileri

2- Performans Göstergeleri Gerçekleşme Tablosu

BİRİM YÖNETİCİSİNİN SUNUŞU

Harcama yetkilisi olarak yetkim dahilinde;

Necmettin Erbakan Üniversitesi Ahmet Keleşođlu İlahiyat Fakültesi Dekanı olarak Fakültemizin 2016 Mali Yılı Faaliyet Raporunu hazırlarken imkanlarımız ölçüsünde tüm arařtırmalar ve incelemeleri yaparak bu raporu hazırlama gayreti içinde olduğumu beyan ederim.

Bilgisayar laboratuvarı, öğrenci kulüpleri ve kantin hizmetleri ile öğrencilerimizin sosyal anlamda pek çok ihtiyacı karşılanmaktadır. Açık raf sistemine geçmiş olan kütüphanemiz, öğrencilerimize arařtırma ve geliştirme imkanı tanımaktadır. Ayrıca Fakültemiz yerleşmiş bir bilgi işlem ortamı sayesinde öğrencilerimize gerek kayıt gerekse sınav ve not öğrenimleri konusunda çağın gerektirdiđi internet ayrıcalığını sunmaktadır.

Bunun yanı sıra sınıflarımızda projeksiyon cihazı eksikleri giderilmiş olup, bilgisayar laboratuvarında bulunan 60 adet bilgisayarlarla eğitim-öğretimin sürdürülmesi konularında yapmış olduğumuz çalışmalarını başarı ile tamamlamış bulunmaktayız. Hedefimiz en iyi şekilde eğitim-öğretim hizmetlerimizin devam ettirilmesidir.

Son olarak Resmi Gazete'de yayımlanan 26/09/2016 tarihli ve 2016/9270 sayılı kararnamenin ekinde yer alan Madde-2 uyarınca Fakültemizin ismi 1 Kasım 2016 tarihinde Ahmet Keleşođlu İlahiyat Fakültesi olarak deđiştirilmiştir.

Prof. Dr. Ramazan ALTINTAŞ
Dekan V.

I- GENEL BİLGİLER

A. Misyon ve Vizyon

Misyon

Fakülte olarak misyonumuz, akademik ve idari personelimizle birlikte Fakültemizde öğrenim görmekte olan öğrencilerimizin toplumu din konusunda aydınlatan ve doğru bilgilerle onların ihtiyaçlarına cevap verebilecek şekilde yetişmelerini temin etmek, Fakültemizden mezun olan öğrencilerimizin Kamu Kurum ve Kuruluşları ile özel sektörde görev almaları durumunda, buldukları alanda en iyi eğitimi verebilecek şekilde onları mezun etmektir.

Vizyon

Fakültemiz eğitim-öğretim hizmetlerinin, tüm teknolojik imkanları kullanılarak en üst düzeye çıkarılması idare olarak tek hedefimizdir. Amacımız Fakültemizden mezun edeceğimiz öğrencilerimizin eğitimin her kademesindeki din eğitimini ve din hizmetlerini yürütecek yetkinlik ve yeterlilik kazanmalarını sağlamaktır.

B. Yetki, Görev ve Sorumluluklar

N.E.Ü. Ahmet Keleşoğlu İlahiyat Fakültesi Harcama Yetkilisi Fakülte Dekan Vekili Prof. Dr. Ramazan ALTINTAŞ, Personelden sorumlu Dekan Yardımcısı Prof. Dr. Hayri ERTEN, Öğrenci İşlerinden sorumlu Dekan Yardımcısı Prof. Dr. Fikret KARAPINAR, ve Gerçekleştirme Görevlisi Fakülte Sekreter Vekili Şazer BİLGİN görev yapmaktadır.

C. Birime İlişkin Bilgiler

1- Fiziksel Yapı

1.1- Eğitim Alanları Derslikler

| Eğitim Alanı | Kapasitesi 0-50 | Kapasitesi 51-75 | Kapasitesi 76-100 | Kapasitesi 101-150 | Kapasitesi 151-250 | Kapasitesi 251-Üzeri |
|-------------------------|-------------------|------------------|-------------------|--------------------|--------------------|----------------------|
| Amfi | | | 1 | | | |
| Sınıf | 32 | | | | | |
| Bilgisayar Laboratuvarı | 1 | | | | | |
| Diğer Laboratuvar | 1 Y.Dil 1 Ebru | | | | | |
| Toplam | 52 | | 1 | | | |

Amfi ve Sınıflar

Anfi Sayısı: 1 Adet

Anfi Alanı: 80 m2

Sınıf Sayısı: 49 Adet

Sınıf Alanı: 1470 m2

1.2- Sosyal Alanlar

1.2.1.Kantinler ve Kafeteryalar

Kantin Sayısı: - Adet

Kantin Alanı: - m2

Kafeterya Sayısı: 1 Adet

Kafeterya Alanı: 600 m2

1.2.2.Yemekhaneler

Öğrenci yemekhane Sayısı: - Adet

Öğrenci yemekhane Alanı: - m2

Öğrenci yemekhane Kapasitesi: - Kişi

Personel yemekhane Sayısı: - Adet

Personel yemekhane Alanı: - m2

Personel yemekhane Kapasitesi: - Kişi

1.2.3.Misafirhaneler

Misafirhane Sayısı: - Adet

Misafirhane Kapasitesi: - Kişi

1.2.4.Öğrenci Yurtları

| | Yatak Sayısı 1 | Yatak Sayısı 2 | Yatak Sayısı 3 - 4 | Yatak Sayısı 5 - Üzeri |
|------------|----------------|----------------|--------------------|------------------------|
| Oda Sayısı | | | | |
| Alanı m2 | | | | |

1.2.5.Lojmanlar

Lojman Sayısı: - Adet
Lojman Bütüt Alanı: - m2
Dolu Lojman Sayısı: - Adet
Boş Lojman Sayısı: - Adet

1.2.6.Spor Tesisleri

Kapalı Spor Tesisleri Sayısı: - Adet
Kapalı Spor Tesisleri Alanı: - m2
Açık Spor Tesisleri Sayısı: - Adet
Açık Spor Tesisleri Alanı: - m2

1.2.7.Toplantı – Konferans Salonları

| | Kapasitesi 0–50 | Kapasitesi 51–75 | Kapasitesi 76–100 | Kapasitesi 101–150 | Kapasitesi 151–250 | Kapasitesi 251–Üzeri |
|------------------|--------------------|---------------------|----------------------|-----------------------|-----------------------|-------------------------|
| Toplantı Salonu | - | 1 | - | | - | - |
| Konferans Salonu | - | | - | 1 | - | - |
| Toplam | - | 1 | - | 1 | - | - |

1.2.8.Sinema Salonu

Sinema Salonu Sayısı: - Adet
Sinema Salonu Alanı: - m2
Sinema Salonu Kapasitesi: - Kişi

1.2.9.Eğitim ve Dinlenme Tesisleri

Eğitim ve Dinlenme Tesisleri Sayısı: - Adet
Eğitim ve Dinlenme Tesisleri Kapasitesi: - Kişi

1.2.10.Öğrenci Kulüpleri

Öğrenci Kulüpleri Sayısı: 8 Adet
Öğrenci Kulüpleri Üye Sayısı: 200
Öğrenci Kulüp İsimleri : Kişisel Gelişim Topluluğu
Dayanışma İlim Kültür ve Kardeşlik Topluluğu
Kritik Analitik Düşünme Öğrenci Topluluğu
İrfan Kulübü
Akademik Kültür Topluluğu
Belde-1 Muhayyere Topluluğu
Yenilikçi Genç Öncü
Hür Genç Öğrenci Topluluğu

1.2.11.Mezun Öğrenciler Derneği

Mezun Öğrenciler Derneği Sayısı: - Adet
Mezun Öğrenciler Derneği Alanı: - m2

1.2.12.Okul Öncesi ve İlköğretim Okulu Alanları

Anaokulu Sayısı: - Adet

Anaokulu Alanı: - m2

Anaokulu Kapasitesi: - Kişi

İlköğretim okulu Sayısı: - Adet

İlköğretim okulu Alanı: - m2

İlköğretim okulu Kapasitesi: - Kişi

1.3- Hizmet Alanları

1.3.1. Akademik Personel Hizmet Alanları

| | Sayısı (Adet) | Alanı (m2) | Kullanan Sayısı (Kişi) |
|---------------|------------------|---------------|---------------------------|
| Çalışma Odası | 84 | 3100 | 117 |
| Toplam | 84 | 3100 | 117 |

1.3.2. İdari Personel Hizmet Alanları

| | Sayısı (Adet) | Alanı (m2) | Kullanan Sayısı |
|---------------|------------------|---------------|-----------------|
| Çalışma Odası | 6 | 250 | 18 |
| Toplam | 6 | 250 | 18 |
| | | | |

1.4- Ambar Alanları

Ambar Sayısı: 1 Adet

Ambar Alanı: 30 m2

1.5- Arşiv Alanları

Arşiv Sayısı: 2 Adet

Arşiv Alanı: 80 m2

1.6- Atölyeler

Atölye Sayısı: 1 Adet

Atölye Alanı: 150 m2

1.7- Hastane Alanları

| Birim | Sayı (Adet) | Alan (m2) |
|------------------------------------|--------------------|------------------|
| Acil Servis | | |
| Yoğun Bakım | | |
| Ameliyathane | | |
| Klinik | | |
| Laboratuvar | | |
| Eczane | | |
| Radyoloji Alanı | | |
| Nükleer Tıp Alanı | | |
| Sterilizasyon Alanı | | |
| Mutfak | | |
| Çamaşırhane | | |
| Teknik Servis | | |
| | | |
| | | |
| | | |
| | | |
| Hastane Toplam Kapalı Alanı | | |

2- Örgüt Yapısı

AKADEMİK KADRO (EĞİTİM ÖĞRETİM HİZMETLERİ)

Dekan

Dekan Yardımcıları

Bölüm Başkanları

Anabilim Dalı Başkanları

Öğretim Üyeleri

Öğretim Görevlileri

Araştırma Görevlileri

Uzmanlar

GENEL İDARİ HİZMETLER

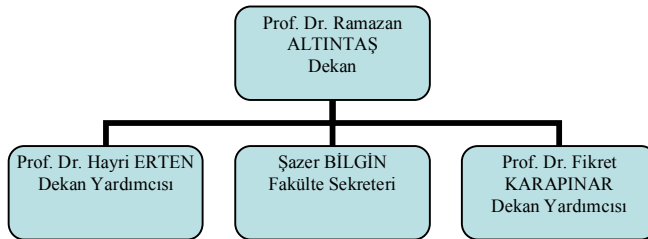
Fakülte Sekreteri

Şef

Bilgisayar İşletmeni

Memur

Hizmetli



3- Bilgi ve Teknolojik Kaynaklar

3.1- Yazılımlar

3.2- Bilgisayarlar

Masa üstü bilgisayar Sayısı: 116 Adet

Taşınabilir bilgisayar Sayısı: 69 Adet

3.3- Kütüphane Kaynakları

Kitap Sayısı: 35914 Adet

Basılı Periyodik Yayın Sayısı: 200 Adet

Elektronik Yayın Sayısı: - Adet

3.4- Diğer Bilgi ve Teknolojik Kaynaklar

| Cinsi | İdari Amaçlı (Adet) | Eğitim Amaçlı (Adet) | Araştırma Amaçlı (Adet) |
|------------------------------------|------------------------|-------------------------|----------------------------|
| Projeksiyon | - | 66 | - |
| Slayt makinesi | - | - | - |
| Tepegöz | - | - | - |
| Episkop | - | - | - |
| Barkot Okuyucu | 1 | 1 | - |
| Baskı makinesi | 1 | - | - |
| Fotokopi makinesi | 4 | 2 | - |
| Faks | 1 | - | - |
| Fotoğraf makinesi | 1 | - | - |
| Kameralar | 22 | - | - |
| Televizyonlar | 4 | - | - |
| Tarayıcılar | 2 | 1 | - |
| Müzik Setleri | - | - | - |
| Mikroskoplar | - | - | - |
| DVD ler | - | - | - |
| Yazıcı | 18 | - | - |
| Yangın Söndürme Cihazı | 23 | - | - |
| Klima | 5 | - | - |
| Telefon Sayısı (Santrale Bağlı) | 8 | - | - |
| Telefon Sayısı (Müstakil) | 111 | - | - |
| | | | |
| | | | |

4- İnsan Kaynakları

(Biriminin faaliyet dönemi sonunda mevcut insan kaynakları, istihdam şekli, hizmet sınıfları, kadro unvanları, bilgilerine yer verilir.)

4.1- Akademik Personel

| Akademik Personel | | | | | |
|------------------------------|---------------------------------|-----|--------|----------------------------------|--------------|
| | Kadroların Doluluk Oranına Göre | | | Kadroların İstihdam Şekline Göre | |
| | Dolu | Boş | Toplam | Tam Zamanlı | Yarı Zamanlı |
| Profesör | 39 | - | 39 | 39 | - |
| Doçent | 11 | - | 11 | 11 | - |
| Yrd. Doçent | 18 | - | 18 | 18 | - |
| Öğretim Görevlisi | 9 | - | 9 | 9 | - |
| Okutman | - | - | - | - | - |
| Çevirici | - | - | - | - | - |
| Eğitim- Öğretim Planlamacısı | - | - | - | - | - |
| Araştırma Görevlisi | 12 | - | 12 | 12 | - |
| Uzman | 2 | - | 2 | 2 | - |

4.2- Yabancı Uyruklu Akademik Personel

| Yabancı Uyruklu Öğretim Elemanları | | |
|------------------------------------|---------------|--------------------------|
| Unvan | Geldiği Ülke | Çalıştığı Bölüm |
| Profesör | | |
| Doçent | | |
| Yrd. Doçent | ABD | Felsefe ve Din Bilimleri |
| Öğretim Görevlisi | Ürdün | Temel İslam Bilimleri |
| Öğretim Görevlisi | Mısır | Temel İslam Bilimleri |
| Öğretim Görevlisi | Mısır | Temel İslam Bilimleri |
| Öğretim Görevlisi | Suriye | Temel İslam Bilimleri |
| Öğretim Görevlisi | Suriye | Temel İslam Bilimleri |
| Öğretim Görevlisi | Suriye | Temel İslam Bilimleri |
| Öğretim Görevlisi | Ürdün | Temel İslam Bilimleri |
| Araştırma Görevlisi | | |
| Uzman | | |
| Toplam | 8 kişi | 8 kişi |

4.3- Diğer Ün. Görevlendirilen Akademik Personel

| Diğer Üniversitelerde Görevlendirilen Akademik Personel | | |
|---|----------------------|------------------------------|
| Unvan | Bağlı Olduğu Bölüm | Görevlendirildiği Üniversite |
| Profesör | İslam Tarihi ve San. | Aksaray Üniv. |
| Doçent | | |
| Yrd. Doçent | | |
| Öğretim Görevlisi | | |
| Okutman | | |
| Çevirici | | |
| Eğitim Öğretim Planlamacısı | | |
| Araştırma Görevlisi | | |
| Uzman | | |
| Toplam | | |

4.4- Başka Ün. Kurumda Görevlendirilen Akademik Personel

| Başka Üniversitelerden Üniversitemizde Görevlendirilen Akademik Personel | | |
|--|-----------------|--------------------|
| Unvan | Çalıştığı Bölüm | Geldiği Üniversite |
| Profesör | | |
| Doçent | | |
| Yrd. Doçent | | |
| Öğretim Görevlisi | | |
| Okutman | | |
| Çevirici | | |
| Eğitim Öğretim Planlamacısı | | |
| Araştırma Görevlisi | | |
| Uzman | | |
| Toplam | | |

4.5- Sözleşmeli Akademik Personel

| Sözleşmeli Akademik Personel Sayısı | |
|-------------------------------------|--|
| Profesör | |
| Doçent | |
| Yrd. Doçent | |
| Öğretim Görevlisi | |
| Uzman | |
| Okutman | |
| Sanatçı Öğrt. Elm. | |
| Toplam | |

4.6- Akademik Personelin Yaş İtibariyle Dağılımı

| Akademik Personelin Yaş İtibariyle Dağılımı | | | | | | |
|---|-----------|-----------|-----------|-----------|-----------|-----------|
| | 21-25 Yaş | 26-30 Yaş | 31-35 Yaş | 36-40 Yaş | 41-50 Yaş | 51- Üzeri |
| Kişi Sayısı | 1 | 5 | 14 | 12 | 23 | 36 |
| Yüzde | %1,1 | % 5,5 | %15,4 | %13,2 | %25,2 | %39,6 |

4.7- İdari Personel

| İdari Personel (Kadroların Doluluk Oranına Göre) | | | |
|--|------|-----|--------|
| | Dolu | Boş | Toplam |
| Genel İdari Hizmetler | 12 | - | 12 |
| Sağlık Hizmetleri Sınıfı | - | - | - |
| Teknik Hizmetleri Sınıfı | - | - | - |
| Eğitim ve Öğretim Hizmetleri sınıfı | - | - | - |
| Avukatlık Hizmetleri Sınıfı. | - | - | - |
| Din Hizmetleri Sınıfı | - | - | - |
| Yardımcı Hizmetli | 3 | - | 3 |
| Toplam | - | - | - |

4.8- İdari Personelin Eğitim Durumu

| İdari Personelin Eğitim Durumu | | | | | |
|--------------------------------|------------|------|-----------|--------|---------------|
| | İlköğretim | Lise | Ön Lisans | Lisans | Y.L. ve Dokt. |
| Kişi Sayısı | 4 | 3 | 3 | 4 | 1 |
| Yüzde | % 26,7 | % 20 | % 20 | % 26,7 | % 6,6 |

4.9- İdari Personelin Hizmet Süreleri

| İdari Personelin Hizmet Süresi | | | | | | |
|--------------------------------|-----------|-----------|------------|-------------|-------------|------------|
| | 1 – 3 Yıl | 4 – 6 Yıl | 7 – 10 Yıl | 11 – 15 Yıl | 16 – 20 Yıl | 21 - Üzeri |
| Kişi Sayısı | 2 | 2 | - | 2 | 4 | 5 |
| Yüzde | %13,3 | %13,3 | - | %13,3 | %26,7 | %33,4 |

4.10- İdari Personelin Yaş İtibariyle Dağılımı

| İdari Personelin Yaş İtibariyle Dağılımı | | | | | | |
|--|-----------|-----------|-----------|-----------|-----------|-----------|
| | 21-25 Yaş | 26-30 Yaş | 31-35 Yaş | 36-40 Yaş | 41-50 Yaş | 51- Üzeri |
| Kişi Sayısı | - | 3 | 1 | 2 | 4 | 5 |
| Yüzde | | % 20 | % 6,6 | %13,3 | % 26,7 | % 33,4 |

4.11- 657-4/B li Sözleşmeliler

| 657-4/B li Sözleşmeliler (Çalıştıkları Pozisyonlara Göre) | | | |
|---|------|-----|--------|
| | Dolu | Boş | Toplam |
| Toplam | | | |

4.12- 657-4/B li Sözleşmelilerin Hizmet Süreleri

| Hizmet Süresi | | | | | | |
|---------------|-----------|-----------|------------|-------------|-------------|------------|
| | 1 – 3 Yıl | 4 – 6 Yıl | 7 – 10 Yıl | 11 – 15 Yıl | 16 – 20 Yıl | 21 - Üzeri |
| Kişi Sayısı | | | | | | |
| Yüzde | | | | | | |

4.13- 657-4/B li Sözleşmelilerin Yaş İtibariyle Dağılımı

| Yaş İtibariyle Dağılımı | | | | | | |
|-------------------------|-----------|-----------|-----------|-----------|-----------|-----------|
| | 21-25 Yaş | 26-30 Yaş | 31-35 Yaş | 36-40 Yaş | 41-50 Yaş | 51- Üzeri |
| Kişi Sayısı | | | | | | |
| Yüzde | | | | | | |

5- Sunulan Hizmetler

5.1- Eğitim Hizmetleri

5.1.1- Öğrenci Sayıları

| BİRİMLER | ÖRGÜN | | | | II. ÖĞRETİM | | | | TOPLAM |
|---------------------|----------|--------|---------------|---------|-------------|--------|---------------|---------|--------|
| | ÖNLİSANS | LİSANS | YÜKSEK LİSANS | DOKTORA | ÖNLİSANS | LİSANS | YÜKSEK LİSANS | DOKTORA | |
| İlahiyat Fakültesi | - | 1687 | - | - | - | 1014 | - | - | 2701 |
| | | | | | | | | | |
| | | | | | | | | | |
| | | | | | | | | | |
| | | | | | | | | | |
| | | | | | | | | | |
| | | | | | | | | | |
| | | | | | | | | | |
| | | | | | | | | | |
| | | | | | | | | | |
| | | | | | | | | | |
| | | | | | | | | | |
| | | | | | | | | | |
| | | | | | | | | | |
| | | | | | | | | | |
| | | | | | | | | | |
| | | | | | | | | | |
| | | | | | | | | | |
| GENEL TOPLAM | - | 1687 | - | - | - | 1014 | - | - | 2701 |

5.1.2- Yabancı Dil Hazırlık Sınıfı Öğrenci Sayıları

| Yabancı Dil Eğitimi Gören Hazırlık Sınıfı Öğrenci Sayıları ve Toplam Öğrenci Sayısına Oranı | | | | |
|---|------------|-------------|--------|--------|
| Birimin Adı | I. Öğretim | II. Öğretim | Toplam | Yüzde* |
| İlahiyat Fakültesi | 412 | 217 | 629 | 23,29 |
| | | | | |

*Yabancı dil eğitimi gören öğrenci sayısının toplam öğrenci sayısına oranı
(Yabancı dil eğitimi gören öğrenci sayısı/Toplam öğrenci sayısı*100)

5.1.3- Öğrenci Kontenjanları

| BİRİMLER | ÖRGÜN | | | | II. ÖĞRETİM | | | | TOPLAM |
|---|----------|--------|---------------|---------|-------------|--------|---------------|---------|--------|
| | ÖNLİSANS | LİSANS | YÜKSEK LİSANS | DOKTORA | ÖNLİSANS | LİSANS | YÜKSEK LİSANS | DOKTORA | |
| İlahiyat Fakültesi (%30 ilahiyat) | | 200 | | | | 150 | | | 350 |
| İlahiyat Fakültesi (%100 Arapça Programı) | | 40 | | | | - | | | 40 |
| | | | | | | | | | |
| | | | | | | | | | |
| GENEL TOPLAM | | 240 | | | | 150 | | | 390 |

5.1.4- Yüksek Lisans ve Doktora Programları

| Enstitülerdeki Öğrencilerin Yüksek Lisans (Tezli/ Tezsiz) ve Doktora Programlarına Dağılımı | | | | | |
|---|----------|----------------------------|--------|----------------------|--------|
| Birim Adı | Programı | Yüksek Lisans Yapan Sayısı | | Doktora Yapan Sayısı | Toplam |
| | | Tezli | Tezsiz | | |
| Enstitüsü | | | | | |
| | | | | | |
| | | | | | |
| Toplam | | | | | |

5.1.5- Yabancı Uyruklu Öğrenciler

| BİRİMLER | TÜRK CUMHURİYETLERİ VE AKRABA TOPLULUKLARI | | | | DİĞER | | | | | | | | TOP LAM | | | | |
|---------------------|--|----|-------|----|-------|----|-------|----|-------------------------------------|-----|-------|----|---------|-------|----|-------|-----|
| | KAMU İDARELERİN DEN GELEN | | | | DİĞER | | | | İKİLİ ANLAŞMALAR ÇERÇEVESİNDE GELEN | | | | | DİĞER | | | |
| | Ö. L. | L. | Y. L. | D. | Ö. L. | L. | Y. L. | D. | Ö. L. | L. | Y. L. | D. | | Ö. L. | L. | Y. L. | D. |
| İlahiyat Fakültesi | | 37 | | | | 71 | | | | 178 | | | | - | | | 286 |
| | | | | | | | | | | | | | | | | | |
| | | | | | | | | | | | | | | | | | |
| | | | | | | | | | | | | | | | | | |
| | | | | | | | | | | | | | | | | | |
| | | | | | | | | | | | | | | | | | |
| | | | | | | | | | | | | | | | | | |
| | | | | | | | | | | | | | | | | | |
| | | | | | | | | | | | | | | | | | |
| GENEL TOPLAM | | 37 | | | | 71 | | | | 178 | | | | - | | | 286 |

* Ö.L: Önlisans L: Lisans Y.L: Yüksek Lisans D: Doktora

5.3-İdari Hizmetler

İdari hizmetler Fakültemiz Eğitim-Öğretim hizmetlerinin yürütülmesinde Öğrenci İşleri, Kütüphane birimi, Muhasebe-Satın alma birimi, Personel birimi, Yazı işleri, Santral Teknik hizmetler, Temizlik hizmetleri ile en güzel şekilde hizmet vermeye çalışılmaktadır.

5.4-Diğer Hizmetler

11 Proje 11 Hizmet Sergisi

Doç. Dr Ömer ÖZPINAR'ın danışmanlığında Güz Dönemi Topluma Hizmet Uygulamaları Dersi kapsamında gerçekleştirilen projelerin sergisi Fakülte Dekanımız Prof. Dr. Ramazan ALTINTAŞ tarafından açıldı. "11 Proje 11 Hizmet" adıyla gerçekleştirilen serginin açılışına çok sayıda öğretim üyesi ve öğrencilerimiz katıldı. Sergi iki gün boyunca açık kaldı.

Fakültemiz Akademik Genel Kurulu Yapıldı

Fakültemiz Akademik Genel Kurulu, Rektörümüz Prof. Dr. Muzaffer Şeker, Rektör Yardımcıları Prof. Dr. Tahir Yüksek ve Prof. Dr. Önder Kutlu'nun da katılımıyla 11 Ocak 2016 tarihinde gerçekleştirildi.

Kıbrıs'ta İslam ve Dini Liderler Arasındaki İletişimin Barıştaki Rolü

Fakültemiz ve Kıbrıs Diyanet İşleri Başkanlığının ortaklaşa düzenlediği ve KKTC Din İşleri Daire Başkanı Prof. Dr. Talip Atalay'ın konuşmacı olarak katılacağı "Kıbrıs'ta İslam ve Dini Liderler Arasındaki İletişimin Barıştaki Rolü" konulu konferans 04 Şubat 2016 tarihinde Fakültemiz Konferans Salonunda gerçekleştirildi.

TRT Savaş Muhabiri Mehmet Akif Ersoy "Kamera Arkası Ortadoğu"yu Anlattı

Fakültemiz Ağaçalı Fikir ve Medeniyet Topluluğu tarafından organize edilen ve TRT Savaş Muhabiri Mehmet Akif Ersoy'un katılımıyla gerçekleşen "Kamera Arkası Ortadoğu" programı yapıldı.

Yuvarlak Masa Seminerleri-12: Arapça ve Değişim

Necmettin Erbakan Üniversitesi Uluslararası Rumi Medeniyetler Araştırma ve Uygulama Merkezi tarafından Yuvarlak Masa Seminerleri'nin 12.si gerçekleştirildi. 29 Mart 2016 Salı günü saat 16.00'da Necmettin Erbakan Üniversitesi İlahiyat Fakültesi toplantı salonunda "Arapça ve Değişim" üst başlığı altında gerçekleştirilen seminere, öğretim elemanları ve öğrenciler izleyici olarak katıldı.

Yeni Türkiye'de İslami İlimler Vizyonu

YÖK Yönetim Kurulu Üyesi Prof. Dr. İbrahim Hatiboğlu, İlahiyat Fakültesinde "Yeni Türkiye'de İslami İlimler Vizyonu" konulu bir konferans verdi. Konferansa Rektör Yardımcılarımız Prof. Dr. Mehmet Emin Aydın ile Prof. Dr. Önder Kutlu, İlahiyat Fakültesi Dekanı Prof. Dr. Ramazan Altıntaş, Dekan Yardımcısı Prof. Dr. Fikret Karapınar, Öğretim Üyeleri, öğrenciler ve diğer misafirler katıldı.

Misafir Öğretim Elemanlarımız Gözüyle Kutlu Doğum

Kutlu Doğum Haftası münasebetiyle ve Fakültemiz ile Türk Anadolu Vakfının işbirliğiyle Fakültemiz Konferans salonunda "Yabancıların Gözüyle Kutlu Doğum" konulu bir panel düzenlendi. Fakültemiz Öğretim Üyesi Doç. Dr. Doğan Kaplan'ın moderatörlüğünde, farklı ülke ve kültürlerden akademisyen ve öğrencilerin katılımıyla gerçekleşen programda Ürdün'den Öğr. Görevlisi Dr. Ahmad Attyeh Daifallah Alsaodi ve Öğretim Görevlisi Dr. Afify Ramadan Afify ile İlahiyat Fakültesi Öğretim Üyesi Yrd. Doç. Dr. Kemal Enz. Argon ve Şam'da Öğretim Görevlisi Mosab Al-Refaaie panelist olarak yer aldı.

Fakülte Öğrencilerimiz Hacı Bektaş'ta Huzur-ı Pir'de

Fakültemiz seçmeli Alevilik-Bektaşılık dersi öğrencileri 24.04.2016 Pazar günü, öğretim üyemiz Doç. Dr. Doğan Kaplan'ın rehberliğinde Hacı Bektaş Veli müze ve türbesini ziyaret ettiler. 70 kişi kapasiteli 2 adet üniversite aracımızla gerçekleştirilen teknik gezide Hacı Bektaş Veli ve Balım Sultan türbeleri ve müze ziyaret edildikten sonra müze içerisinde bulunan Tekke Camii'nde, Doç.Dr. Doğan Kaplan tarafından Hacı Bektaş-ı Veli'nin Makalat'ı merkezli bir ders yapıldı.

Gelenek ve Modernite Arasında İslâm Yorumları Toplantısı Yapıldı

Konya Büyükşehir Belediyesi, Üniversitemiz ile İslami İlimler Araştırma Vakfının (İSAV) ortaklaşa düzenlediği "Gelenek ve Modernite Arasında İslam Yorumları" konulu tartışmalı ilmi toplantı yapıldı.

Programı İl Müftüsü Prof. Dr. Ali Akpınar, Rektörümüz Prof. Dr. Muzaffer Şeker, Rektör Yardımcıları Prof. Dr. Tahir Yüksek ve Prof. Dr. Önder Kutlu, Konya Büyükşehir Belediyesi Genel Sekreter Yardımcısı Ercan Uslu, Diyanet İşleri Eski Başkanı Prof. Dr. Ali Bardakoğlu, Dekanımız Prof. Dr. Ramazan Altıntaş, Sivil Toplum Kuruluşlarından temsilciler, İSAV yetkilileri, İlahiyat Fakültesinden akademisyenler ve diğer konuklar katıldı.

Allame Muhaddis Muhammed Avvame Fakültemizde Konferans Verdi

Fakülte Konferans Salonumuzda Allame Muhaddis Muhammed Avvame öğrencilerle buluştu.

Prof. Dr. Said Bektaş Fakültemizde Konferans Verdi

Medine Taybe Üniversitesi Hanefi Fıkıh Uzmanı Prof. Dr. Said Bektaş, Fakültemizde konferans verdi.

Gök Kubbe Altında İlahiyat Ramazan Geceleri

Necmettin Erbakan Üniversitesi İlahiyat Fakültesi'nde her yıl olduğu gibi bu yıl da gelenek bozulmadı. Ramazan ayı boyunca "Gök Kubbe Altında İlahiyat Ramazan Geceleri" programı ile İlahiyat Fakültesi bahçesinde hatimle teravih namazı kılındı.

Başarılı İlahiyat Öğrencileri Ürdün'e Gönderildi

Fakültemiz Arapça hazırlık sınıfında başarılı olan öğrenciler Üniversitemiz ve Türk Anadolu Vakfı'nın katkılarıyla Ürdün'ün başkenti Amman'a gitti. İkincisi düzenlenen program kapsamında Arapça dil eğitimi almak üzere Amman'a gidecek olan öğrenciler, Dekanımız Prof. Dr. Ramazan Altıntaş, Dekan Yardımcılarımız Prof. Dr. Fikret Karapınar ve Prof. Dr. Hayri Erten; Rektör Prof. Dr. Muzaffer Şeker'i ziyaret etti.

Konya İlahiyat 3. Mezunlar Buluşması Yapıldı

2016 yılında üçüncüsü düzenlenen Konya İlahiyat Mezunlar Buluşması Fakülte bahçesinde yapıldı.

Öğrencilerimiz Kutsal Topraklarda

Necmettin Erbakan Üniversitesi ve Diyanet İşleri Başkanlığı işbirliğince gerçekleştirilen bir proje kapsamında İlahiyat Fakültemiz öğrencilerinden oluşan yaklaşık 60 kişilik öğrenci grubu Suudi Arabistan'a gitti.

Öğrencilerimizden Kan Bağışı Kampanyası

Fakültemiz öğrencileri ve Kızılay işbirliği ile "Kan ver Can ver!" sloganıyla bir kan bağışı kampanyası düzenlendi.

Öğrencilerimiz Fakülte Bahçesine Ağaç Dikti

Topluma Hizmet Uygulamaları dersi kapsamında Fakültemiz 4. sınıf öğrencileri, ders hocası Yrd. Doç. Dr. Murat AK ve Fakülte Sekreteri Şazer BİLGİN ile birlikte fakülte bahçesine 30 adet fidan diktiler.

15 Temmuz Şehitleri Anısına Fakültemizde Fidan Dağıtıldı

Topluma Hizmet Uygulamaları dersi kapsamında Fakültemiz öğrencileri tarafından 15 Temmuz Şehitleri anısına ve Konya Orman Bölge Müdürlüğü işbirliğiyle fidan dağıtımı gerçekleştirildi. "Şehitlerimizin Gölgesinde Yaşıyoruz" sloganı ile 500 adet fidan dağıtımının yapıldığı etkinlik, Üniversite çalışanları ve öğrencileri tarafından yoğun ilgi gördü.

Şehir ve Âlimleri Sempozyumu Sona Erdi

Üniversitemiz, Konya Büyükşehir Belediyesi ve Konya Turizm Tanıtım ve Eğitim Vakfı ile birlikte "Şehir ve Âlimleri Sempozyumu" düzenlendi.

6- Yönetim ve İç Kontrol Sistemi

Fakültemizde atama işlemleri Dekanlığın teklifi ve Rektörlüğün olurları ile gerçekleşmektedir. Satın alma işlemleri, Fakültemizin ihtiyaç duyduğu mal ve malzeme alımlarını ödenek durumuna göre ihtiyaç bildirimini dahilinde yapmaktadır.

D- Diğer Hususlar

II- FAALİYETLERE İLİŞKİN BİLGİLER

A- Mali Bilgiler

1- Bütçe Uygulama Sonuçları

1.1-Bütçe Giderleri

| | 2016 | 2016 | GERÇEK- |
|--|------------------|------------------|------------|
| | ÖDENEK | HARCAMA | LEŞME |
| | TOPLAMI | TOPLAMI | ORANI |
| | TL | TL | % |
| BÜTÇE GİDERLERİ TOPLAMI | - | - | - |
| 01 - PERSONEL GİDERLERİ | 8.851.000 | 8.928.950 | 101 |
| 02 - SOSYAL GÜVENLİK KURUMLARINA DEVLET PRİMİ GİDERLERİ | 1.276.000 | 1325.687 | 104 |
| 03 - MAL VE HİZMET ALIM GİDERLERİ | 288.000 | 287.776 | 100 |
| 05 - CARİ TRANSFERLER | - | - | - |
| 06 - SERMAYE GİDERLERİ | - | - | - |

Personel Giderleri kapsamında; aylıklar, sözleşmeli personel giderleri, sosyal yardımlar, ek çalışma karşılıkları, tazminatlar, ödenekler ile diğer personel giderleri yer almıştır. Sosyal Güvenlik Kurumuna devlet primi her ay düzenli olarak gönderilmiştir. Diğer cari harcamalarda ise; yolluklar ile Fakültemizin ihtiyaçları olan hizmet alımları, tüketim mal ve malzeme alımları, demirbaş alımları yapılmıştır.

B- Performans Bilgileri

1- Faaliyet ve Proje Bilgileri

1.1. Faaliyet Bilgileri

| FAALİYET TÜRÜ | SAYISI |
|---------------------|--------|
| Sempozyum ve Kongre | 116 |
| Konferans | 61 |
| Panel | 16 |
| Seminer | 48 |
| Açık Oturum | 12 |
| Söyleşi | 14 |
| Tiyatro | 1 |
| Konser | 3 |
| Sergi | 4 |
| Turnuva | 5 |
| Teknik Gezi | 6 |
| Eğitim Semineri | 42 |
| | |

1.2. Yayınlarla İlgili Faaliyet Bilgileri

İndekslere Giren Hakemli Dergilerde Yapılan Yayınlar

| YAYIN TÜRÜ | SAYISI |
|--|--------|
| Uluslararası hakemli dergilerde yayınlanan makaleler | 20 |
| Uluslararası hakemli diğer dergilerde yayınlanan makaleler | - |
| Ulusal hakemli dergilerde yayınlanan makaleler | 23 |
| Ulusal bilimsel toplantılarda sunulan bildiriler | - |
| Uluslararası toplantılarda sunulan bildiriler | - |
| Kitap (Değerlendirme/Tanıtım) | 3 |

2- PERFORMANS GÖSTERGELERİ GERÇEKLEŞME TABLOSU

PERFORMANS GÖSTERGELERİ GERÇEKLEŞME TABLOSU

YIL: 2016

**BİRİM: Ahmet
Keleşoğlu İlahiyat
Fakültesi**

| Performans Göstergesi | Ölçü Birimi | Kriter | 1. Üç Ay Gerçekleşme | 2. Üç Ay Gerçekleşme | 3. Üç Ay Gerçekleşme | 4. Üç Ay Gerçekleşme |
|--|-------------|--------------|----------------------|----------------------|----------------------|----------------------|
| Yurtdışında yüksek lisans, doktora, doktora sonrası çalışma yapan öğretim elemanı sayısı | Sayı | Genel Toplam | 0 | 0 | 1 | 1 |
| Uluslar arası dergilerde yapılan yayın sayısı | Adet | Yıllık | 1 | 1 | 2 | 13 |
| Ulusal yayın sayısı | Adet | Yıllık | 17 | 19 | 25 | 75 |
| Ulusal ve uluslararası düzeyde yayımlanan akademik dergi sayısı | Adet | Yıllık | 0 | 2 | 3 | 7 |
| Çift anadal ve yandal programı sayısı | Adet | Genel Toplam | 1 | 1 | 1 | 1 |
| Zorunlu / isteğe bağlı yabancı dil hazırlık uygulaması yapılan program sayısı | Adet | Genel Toplam | 1 | 1 | 1 | 1 |
| Yabancı dille eğitim öğretim yapılan program sayısı | Adet | Genel Toplam | 1 | 1 | 1 | 1 |
| Ulusal ve uluslararası alanda başarısı kanıtlanmış bilim insanlarının üniversitemizde verdiği seminer ve eğitim sayısı | Adet | Yıllık | 0 | 0 | 0 | 0 |

İÇ KONTROL GÜVENCE BEYANI

Harcama yetkilisi olarak yetkim dahilinde;

Bu raporda yer alan bilgilerin güvenilir, tam ve doğru olduğunu beyan ederim.

Bu raporda açıklanan faaliyetler için idare bütçesinden harcama birimimize tahsis edilmiş kaynakların etkili, ekonomik ve verimli bir şekilde kullanıldığını, görev ve yetki alanım çerçevesinde iç kontrol sisteminin idari ve mali kararlar ile bunlara ilişkin işlemlerin yasallık ve düzenliliği hususunda yeterli güvenceyi sağladığını ve harcama birimimizde süreç kontrolünün etkin olarak uygulandığını bildiririm.

Bu güvence, harcama yetkilisi olarak sahip olduğum bilgi ve değerlendirmeler, iç kontroller, iç denetçi raporları ile Sayıştay raporları gibi bilgim dahilindeki hususlara dayanmaktadır.

Burada raporlanmayan, idarenin menfaatlerine zarar veren herhangi bir husus hakkında bilgim olmadığını beyan ederim. (NEÜ.Ahmet Keleşoğlu İlahiyat Fakültesi 20.01.2017)

Prof. Dr. Ramazan ALTINTAŞ
Dekan V.